



# techsystem

automatyka klimatyzacja wentylacja

▸ zapoznaj się z naszą ofertą

## Przetwornik Ciśnienia PT-5217

### Wprowadzenie

Przetwornik ciśnienia PT-5217 konwertuje mierzone ciśnienie na sygnał proporcjonalny 0...10 V. Przystosowany jest do mierzenia ciśnienia powietrza, wody oraz nieagresywnych gazów.

PT-5217 może być używany również jako konwerter sygnału pneumatycznego na sygnał elektryczny.



Przetwornik ciśnienia PT-5217


### Cechy i Korzyści

- |   |  |
|---|--|
| <input type="checkbox"/> Niska wrażliwość na zmiany temperatury zewnętrznej   |  |
| <input type="checkbox"/> Niska histereza                                      |  |
| <input type="checkbox"/> Wysoka dokładność                                    | Może być używany do szerokiego zakresu aplikacji wymagających dokładnego i stałego pomiaru ciśnienia |
| <input type="checkbox"/> Montaż bezpośredni, kabel 1,5 m załączony w zestawie | Krótki czas instalacji   |
| <input type="checkbox"/> Bryzgoszczelna obudowa                               | Odpowiedni do zastosowań wewnętrznych/zewnętrznych   |

### Działanie

W PT-5217 sygnał z ceramicznego piezo-rezystancyjnego elementu pomiarowego wzrasta proporcjonalnie do wzrostu ciśnienia medium.

## Dobór typu

PT-5217-7  1

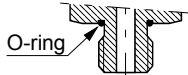
Zakres	
01	0...1 bar
10	0...10 bar

### Akcesoria

EQ-6056-7000	Zestaw montażowy, zawiera nakrętkę kompresyjną do plastikowych przewodów 4x6 mm oraz podstawę do montażu powierzchniowego (zobacz również "Wymiary")
EQ-0100-7001	Akcesoria do montażu na szynie DIN

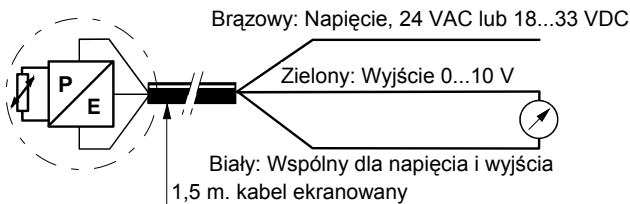
## Montaż

PT-5217 przystosowany jest do montażu bezpośredniego przy pomocy żeńskiego połączenia G 1/4". Do szczelnego podłączenia dostarczony jest PDM O-Ring (aplikacje powietrzne).

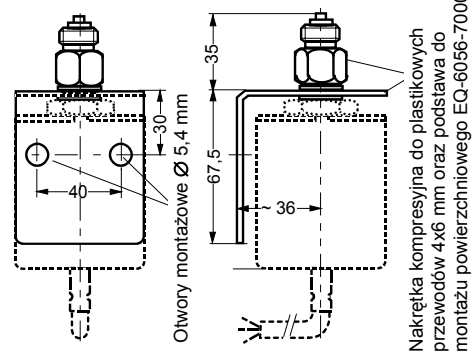
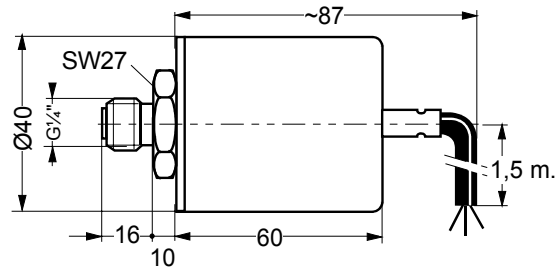


Akcesoria EQ-6056-7000 oraz/lub EQ-0100-7001 do montażu powierzchniowego lub na szynie DIN.

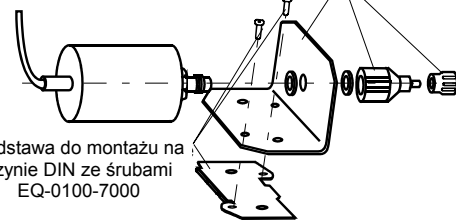
## Okablowanie



## Wymiary (mm)



Nakrętka kompresyjna do plastikowych przewodów 4x6 mm oraz podstawa do montażu powierzchniowego EQ-6056-7000



## Dane techniczne

<b>Medium</b>	Powietrze, woda i gazy nieagresywne
<b>Zakres roboczy:</b>	0...1 bar lub 0...10 bar, zobacz "Dobór typu"
<b>Napięcie zasilania:</b>	24 VAC +15/-10%, 50/60 Hz lub 18...33 VDC, maks. 5 mA
<b>Wyjście:</b>	0...+10 V, maks. 1 mA (> 10 kΩ)
<b>Obudowa:</b>	Aluminium
<b>Podłączenie ciśnieniowe:</b>	G 1/4", Stal nierdzewna 1.4305 z uszczelką EPDM
<b>Podłączenie kablowe:</b>	Ekranowany kabel 1,5 m, 3 żyłowy
<b>Klasa ochrony:</b>	IP65, (IEC 44)
<b>Działanie:</b>	Działanie wprostproporcjonalne
<b>Warunki przechowywania:</b>	-15 do +80 °C
<b>Warunki pracy:</b>	-15 do +80 °C
<b>Maks. dozwolone ciśnienie:</b>	200% zakresu pracy
<b>Stała czasu pomiarowego:</b>	5 ms.
<b>Liniowość, histereza i powtarzalność:</b>	< ± 0,5% całościowego zakresu pracy
<b>Odchył temperatury:</b>	Histereza temperatury: 0,5 na K w typowym zakresie działania
<b>Waga:</b>	0,2 kg
<b>Zgodność z normami:</b>	EMC (89 / 336 EEC), EN 50081-1, EN 50082-1

Powyższe dane techniczne są nominalne i odpowiadają powszechnie uznanym standardom przemysłowym. Odnośnie zastosowań w warunkach wykraczających poza wyspecyfikowane powyżej, należy konsultować się z lokalnym biurem handlowym Johnson Controls. Johnson Controls nie odpowiada za szkody wynikłe z niewłaściwego stosowania albo użytkowania swoich produktów.