

~Wersja wstępna~

TOSHIBA AIRCONDITIONING  
Advancing the **eco**-evolution

# *Sterownik internetowy*



*Październik 2007*

# *Opis produktu*

**TOSHIBA**  
Leading Innovation >>>

*Wersja I*

# Typoszereg



	Nazwa modelu	Opis
Sterownik internetowy	BMS-WB2561PWE	
	BMS-WB01GTE	Model ten jest wymagany dla podłączenia 257 FCUs lub więcej
Interface TCS	BMS-IFLSV2E2	Integracja z siecią TCS
Interface Monitoringu Energii	BMS-IFWH4E	Interfejs monitoringu energii
Interface Digital I/O	BMS-IFDD02E	Interfejs Digital I/O

Sterownik Internetowy



# Specyfikacja

Wygląd	Specyfikacja	
	Zasilanie	1 faza 50/60Hz 100V ~ 240V
	Wymiary	H70×W250(292)×D145
	Waga	TBD
	Parametry otoczenia	Temperatura :0 ~ +40 deg Wilgotność :10 ~ 90%

## Zastosowanie dla modeli

<b>VRF</b>			<b>L/C</b>	
				
				
<b><u>S-MMS</u></b>	<b><u>MiNi-SMMS</u></b>	<b><u>S-HRM</u></b>	<b><u>SDI/DI * z TCB-PCNT30TLE2</u></b>	

## Koncept

Wysoce funkcjonalny kontroler BMS dla produktów VRF i L/C, odpowiedni dla dużych systemów podłączonych do sieci.

## Zalety

Sterownik internetowy



### 1. Zarządzanie

**Możliwość kontrolowania nawet 2 048 FCUs** *Nowość*  
**Poprzez sieć, intranet lub port LAN**  
**Programowanie roczne**  
dla Włącz/Wyłącz, temperatury, trybu pracy i ustawienia żaluzji  
**Historia błędów**

### 2. Kontrola i monitoring

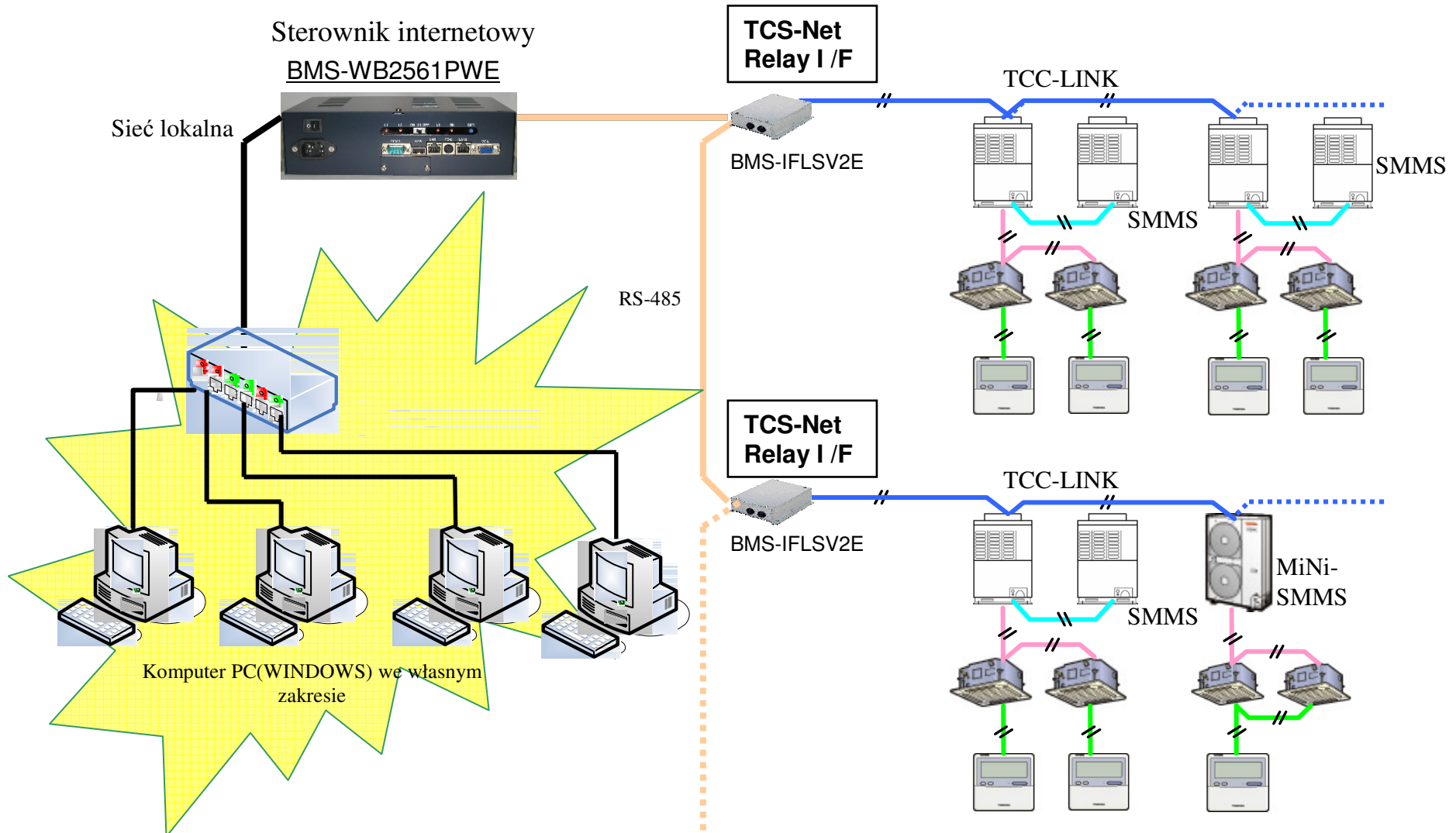
**Ustawienia logowania**  
**Łatwe ustawianie i programowanie**  
**Wyświetlacz list i ikon**  
**Monitoring energii \*1** *Nowość*

### 3. Inne

**Powiadomienie o błędzie za pomocą e-maili** *Nowość*  
**Wykres trendu dla temperatury zewnętrznej oraz zużycia energii**

**\*1 funkcja opcjonalna**

*Schemat systemu dla podłączenia 256FCUs lub mniej*



**TOSHIBA** Sieć, Intranet, połączenie poprzez port Lan  
Leading Innovation >>>

Dla 256 FCUs lub mniej

## *Liczba podłączanych jednostek*

### 1) Sterownik internetowy

	Podłączenie I/F	Liczba	Opis
1	BMS-WB2561PWE	1 sztuka	Max 256 FCUs

### 2) Interface TCS

	Podłączenie I/F	Liczba	Opis
1	BMS-IFLSV2E	do 8 sztuk	Max 64 FCUs na sztukę

### 3) System VRF \*SMMS,SHRM,Mini-SMMS

	Jednostka	Liczba FCUs	Opis
1	Jedn. wewnętrzna	do 256 FCUs	Max 64 FCUs na TCC-LINK

### 4) 1:1 model \* interfejs przyłączeniowy (TCB-PCNT30TLE2) jest podłączony do jednostki wewnętrznej

	Jednostka	Liczba FCUs	Opis
1	Jedn. wewnętrzna	do 256 FCUs	Max 64 FCUs na TCC-LINK

### 5) System złożony z VRF oraz 1:1

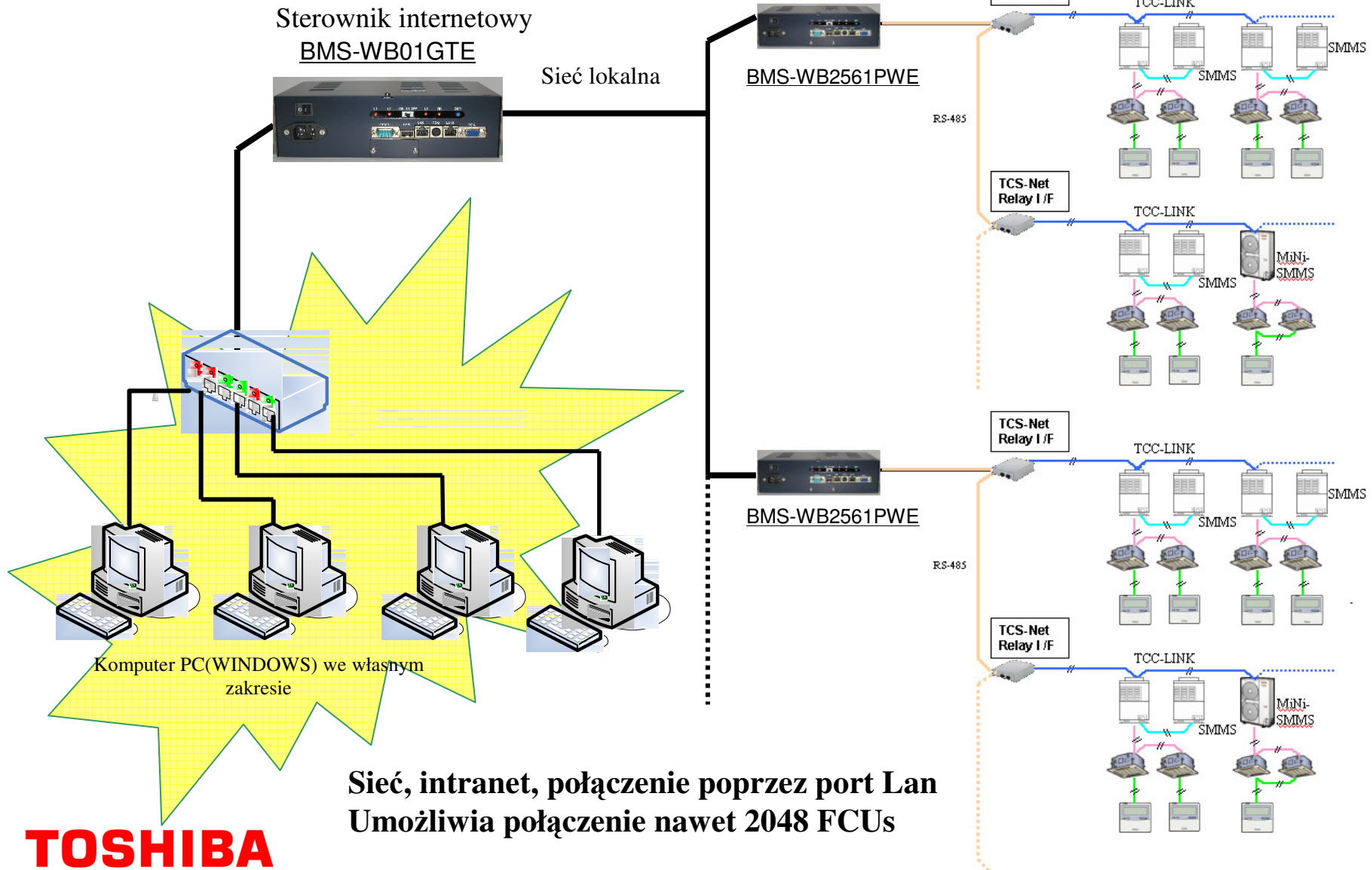
	Jednostka	Liczba FCUs	Opis
1	Jedn. wewnętrzna	do 256 FCUs	Max 64 FCUs na TCC-LINK

**TOSHIBA**

Sterowanie grupowe do 8 jednostek.

Leading Innovation >>>

*Schemat systemu dla podłączenia 257 FCUs lub więcej*



**Sieć, intranet, połączenie poprzez port Lan  
Umożliwia połączenie nawet 2048 FCUs**

Dla 257 FCUs lub więcej

## Liczba podłączanych jednostek

### 1) Sterownik internetowy

	Podłączenie I/F	Liczba	Opis
1	BMS-WB2561PWE	Up to 8 piece	Max 256 FCUs na sztukę
2	BMS-WB01GTE	1 piece	

### 2) Interface TCS

	Podłączenie I/F	Liczba	Opis
1	BMS-IFLSV2E	Up to 64 piece	Max 64 FCUs per piece *Max 8 piece, TCS Relay I/F, per web based controller

### 3) System VRF \*SMMS,SHRM,Mini-SMMS

	Jednostka	Liczba FCUs	Opis
1	Jedn. wewnętrzna	do 2,048 FCUs	Max 64 FCUs na TCC-LINK

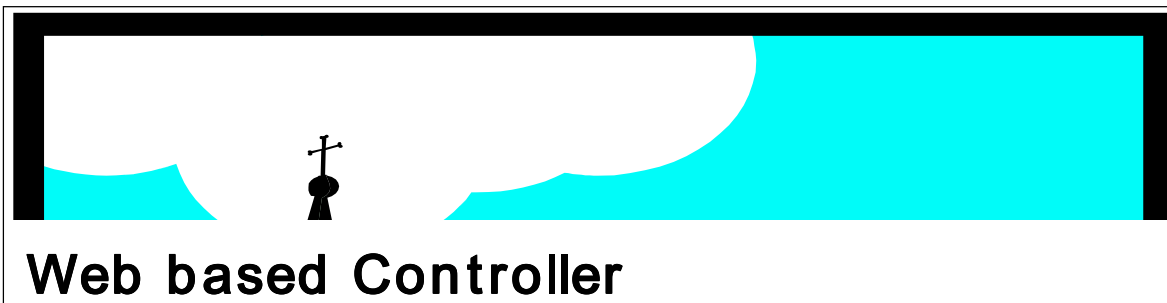
### 4) 1:1 model \* interfejs przyłączeniowy (TCB-PCNT30TLE2) jest podłączony do jednostki wewnętrznej

	Jednostka	Liczba FCUs	Opis
1	Jedn. wewnętrzna	do 2,048 FCUs	Max 64 FCUs na TCC-LINK

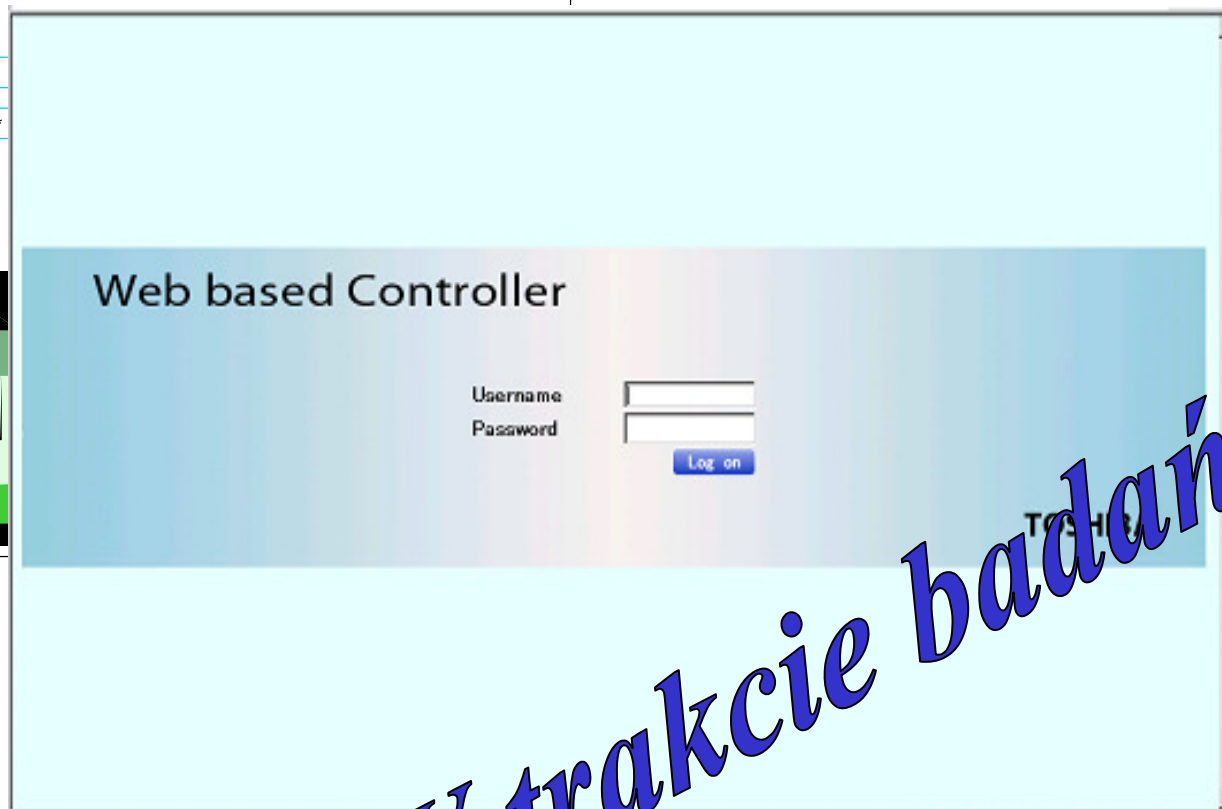
### 5) System złożony z VRF oraz 1:1

	Jednostka	Liczba FCUs	Opis
1	Jedn. wewnętrzna	do 2,048 FCUs	Max 64 FCUs na TCC-LINK

## Wiadomości wstępne



User Name   
Password



Język: Angielski

**TOSHIBA**  
Leading Innovation >>>

*W trakcie badań*

*Uwaga:  
Ustawienia lokalne jak dla ekranu dotykowego.*

*\* Informacje zawarte w tym dokumencie mogą zostać zmienione  
bez wcześniejszego powiadomienia*

*Dziękuję za uwagę*